

五舟飞腾 F32G4

规格书 V1.1

声明

本手册可能会出现技术或排版印刷的错误,因此广电五舟科技股份有限公司会定期修订此手册,并将修改后的内容纳入新版本中。广电五舟科技股份有限公司拥有对产品、程序进行改进、更新的权力。

广电五舟科技股份有限公司对于在非广电五舟科技股份有限公司提供的设备上使用本公司软件的可靠性概不负责。

本手册中载有受版权保护的专利信息,版权所有,未经广电五舟科技股份有限公司的事先书面许可,本手册中的任何内容均不得复印、翻印或翻译。



产品概述

五舟飞腾 F32G4 是一款基于国产飞腾处理器的智能边缘整机，同时兼容飞腾 FT-2000/4 V2 处理器，整机采用小型化设计，可以满足在狭小空间的安装需要，在设计过程中注重成本压缩的同时，串口扩展采用模块化设计，减少线缆使用并有效提升整机的可靠性及降低日常维护的难度。整机具有 14 路 USB 接口和 10 路串口，支持扩展多款独立显卡，搭载定制国产 BIOS，同时已适配国产主流操作系统，具备紧凑尺寸、高性能、高安全的特性，满足金融、医疗、能源、电力等行业的应用需求。

产品特点

- 基于飞腾 FT-2000/4 V2
- 多达 10 个 USB3.0，4 个 USB2.0
- 多达 10 个全功能 9 针 COM 口
- 满足多屏显示需求
- 满足金融行业国产化替代需求

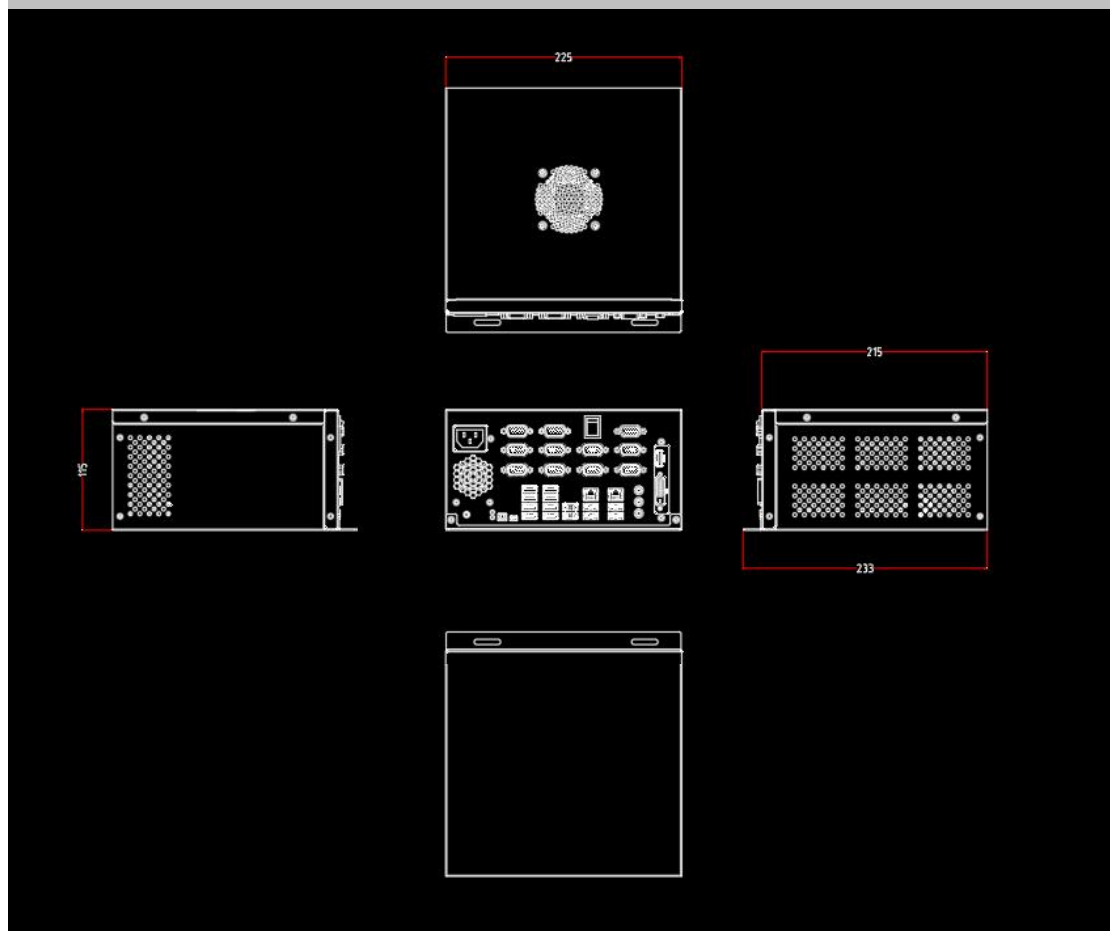
产品规格介绍

处理器	
CPU	型号: FT-2000/4 V2
	主频: 2.6GHz
	典型功耗: 14W
	TDP:30W
显卡	
类型	独立显卡
型号	1 个 PCIEx16 Slot
显存	≥1GB
接口	VGA*1 + DVI-D*1 + HDMI*1 (可选)
内存	
类型	2 个 SO-DIMM, 双通道
规格	DDR4, 支持单根 8G/16GB, 2666Mhz
最大容量	32GB
音频	
声卡芯片	板载声卡
规格	支持双声道, 支持 MIC 输入(3 孔: Line out x1 + Line in x1 + Mic in x1)
存储	
类型 1	1 个 M.2 : 2260,2280 SSD
规格	默认:SATA SSD, 支持 128GB/256GB/512GB

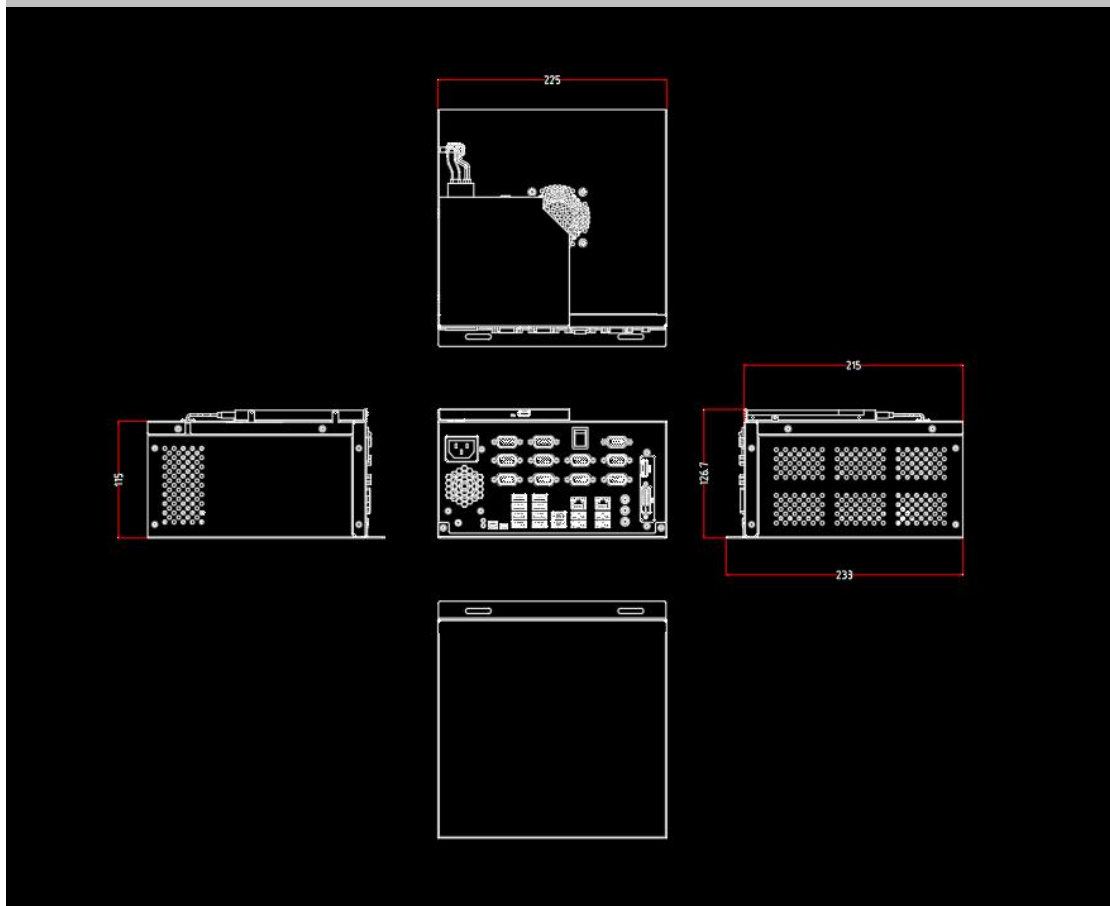
类型 2	2 个 SATA 2.5 英寸 HDD or SSD
规格	SATA3.0 支持 500GB/1TB
网络通信	
有线网络	2 个
网络	板载千兆网络
接口	RJ45
速度	10/100/1000M
后置 I/O 接口	
电源接口	ATX 电源方案: 24pin x1
USB	14 个: Type A USB3.0 x10, 采用蓝色; USB2.0 x4, 采用黑色;
音频口	3 孔: Line out x1 + Line in x1 + Mic in x1
RJ45	标准 2 个
串口	10 个串口: 标准 DB-9 接口,支持 RS232 全功能
复位端子	1 个 2pin 2.54mm 复位端子
电源键	1 个船型回弹式电源按键
debug 端口	1 个两针 debug 端口
内部 I/O 接口	
SATA	2 个:SATA3.0, 采用蓝色
M.2 for SSD	1 个:Key M

	SATA 2260,2280 SSD
RTC	1 个: CR2032 纽扣电池
FAN	2 个: CPU FAN*1 4pin, 机箱 FAN*1 3pin
电源键接口	1 个: 2.0mm 2pin 电源键接口
蜂鸣器	x1: 无源
PCIe 扩展	
PCIe 扩展插槽	1* PCI-E 3.0 x16, 使用 X8 信号
电源	
输入	220V 60/50Hz
功率	180W
固件	
固件信息	百敖
操作系统	
Linux	麒麟, UOS
环境	
工作温度、湿度	-10 ~ 50°C, 5 ~ 95%RH (无凝结)
存储温度、湿度	-40°C ~ 70°C, 5 ~ 95%RH (无凝结)

产品结构尺寸图



整机尺寸图



整机尺寸图（带光驱）